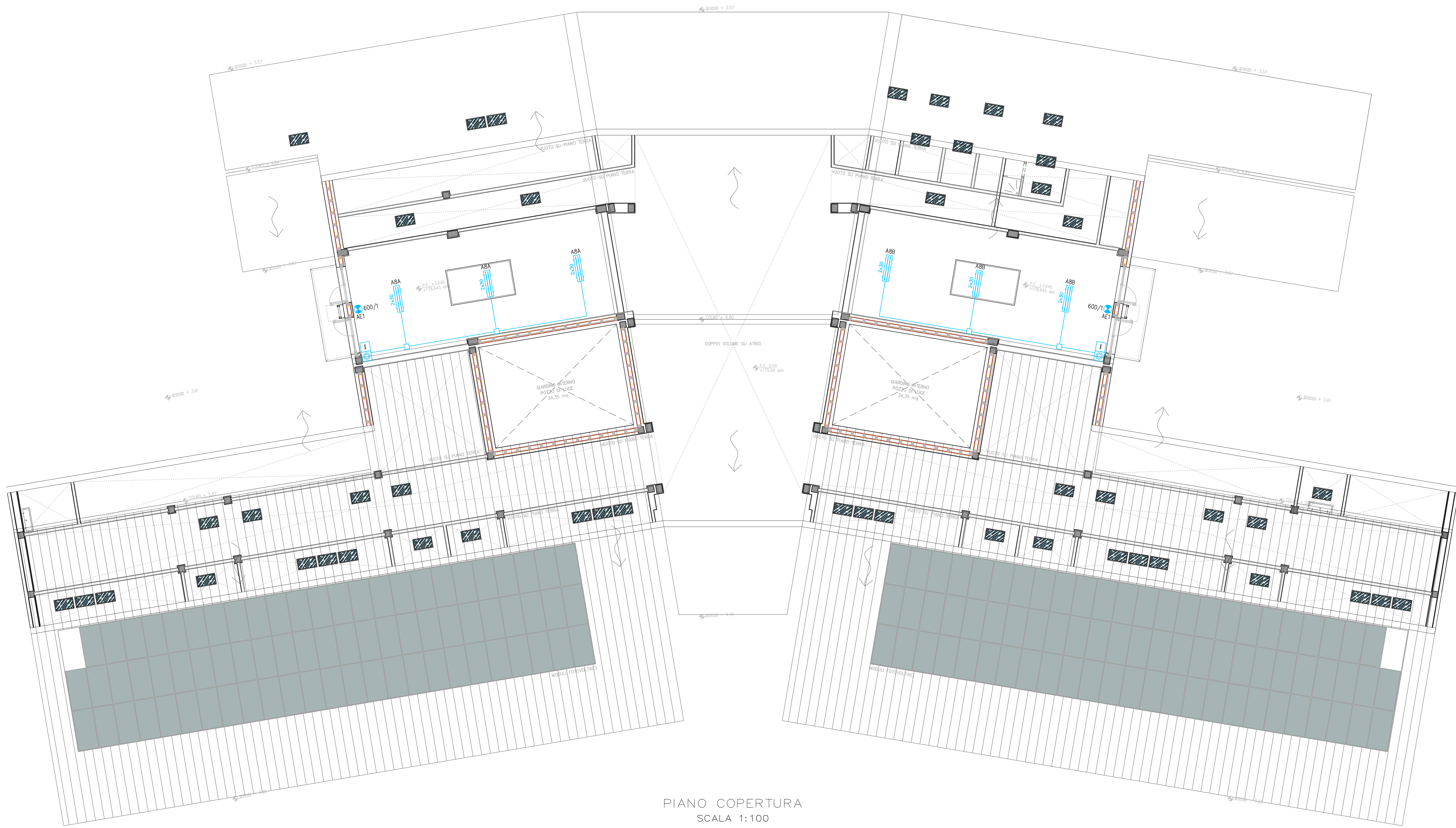


PIANO TERRA
SCALA 1:100



PIANO COPERTURA
SCALA 1:100

LEGENDA SIMBOLI ELETTRICI

	QUADRO ELETTRICO
	TESTATA DI ALIMENTAZIONE BINARIO ELETRIFICATO
	BINARIO ELETRIFICATO 4X16A PER ALIMENTAZIONE FARETTI A SOSPENSIONE
	TUBAZIONE IN PVC A VISTA
	CASSETTA DI DERIVAZIONE A VISTA
	PULSANTE SOTTOTRACCIA COMANDO ON-OFF ILLUMINAZIONE PER IMPIANTO DOMOTICO (COLLEGATO A MODULO DI INGRESSO IN CASSETTA DI DERIVAZIONE DA INCASSO)
	PULSANTE SOTTOTRACCIA COMANDO DIMMER ILLUMINAZIONE PER IMPIANTO DOMOTICO (COLLEGATO A MODULO DI INGRESSO IN CASSETTA DI DERIVAZIONE DA INCASSO)
	PUNTO DI COMANDO ILLUMINAZIONE SOTTOTRACCIA STAGNO PER IMPIANTO DOMOTICO (COLLEGATO A MODULO DI INGRESSO IN CASSETTA DI DERIVAZIONE DA INCASSO)
	PUNTO DI COMANDO ILLUMINAZIONE A VISTA PER IMPIANTO DOMOTICO (COLLEGATO A MODULO DI INGRESSO IN CASSETTA DI DERIVAZIONE A VISTA)
	INTERFACCIA PULSANTE A 4 INGRESSI PER SISTEMA DOMOTICO INSTALLATO SOTTOTRACCIA NELLA CASSETTA PORTAFRUTTO O DI DERIVAZIONE
	SENSORE DI PRESENZA E LUMINOSITA' IN ESECUZIONE DA ESTERNO PER SISTEMA DOMOTICO
	PUNTO LUCE A PARETE IN ESECUZIONE SOTTOTRACCIA
	PLAFONIERA STAGNA A LED A PARETE 1X30W LUNDA LED O EQUIVALENTE
	PLAFONIERA STAGNA A LED A PARETE / SOFFITTO 2X30W LUNDA LED O EQUIVALENTE
	PLAFONIERA A SOSPENSIONE PER ILLUMINAZIONE DIRETTA/INDIRETTA 47W A LED DIMMERABILI DAL IN MODO CONTINUO LUCKY EVO O EQUIVALENTE
	PLAFONIERA A SOFFITTO PER ILLUMINAZIONE DIRETTA 38W A LED DIMMERABILI DAL IN MODO CONTINUO LUCKY EVO O EQUIVALENTE
	PLAFONIERA A LED A PARETE 12W PETRA OPALE 300 LED O EQUIVALENTE
	PLAFONIERA A LED A PARETE 22W PETRA OPALE 380 LED O EQUIVALENTE
	APPARECCHIO A LED A SOSPENSIONE SU BINARIO DA 40W GHOST LED DISANO O EQUIVALENTE
	PLAFONIERA A LED A PARETE 17W DA ESTERNO MERIDIANA LED DISANO O EQUIVALENTE
	PLAFONIERA AUTOALIMENTATA D'EMERGENZA LED CON POTENZA E AUTONOMIA INDICATE
	PLAFONIERA AUTOALIMENTATA PER SEGNALEZIONE VIE DI FUGA - LEGGIBILITA' 27m
	CLICKSIGNAL ATTIVA O EQUIVALENTE

NOTA - LE SIGLE A FIANCO DELLE APPARECCHIATURE INDICANO DA QUALE LINEA IN PARTENZA DAI QUADRI ELETTRICI VENGONO ALIMENTATE.

- I CORPI ILLUMINANTI A SERVIZIO DELL' ILLUMINAZIONE DI SICUREZZA DOVRANNO ESSERE OPPORTUNAMENTE SIGLATI MEDIANTE UN'ETICHETTA RECANTE LA SCRITTA "IS." SEQUITO DA UNA NUMERAZIONE PROGRESSIVA, SECONDO QUANTO INDICATO SULLA PLANIMETRIA.

- L'IMPIANTO DOVRÀ ESSERE REALIZZATO IN ESECUZIONE DA INCASSO SOTTO PAVIMENTO E A PARETE E IN ESTERNO NEL SOFFITTO IN LEGNO CON LA POSA DI MINICANALE IN PVC.

ccdp centro cooperativo di progettazione

architetture ingegneria urbanistica

Via Lombarda n. 1, 42124 Reggio Emilia
tel. 0522 820460 / fax 0522 500794
www.ccdp.org / email: info@ccdp.org
C.T.P. via 05474840382

titolo del progetto

NUOVA SCUOLA PER L'INFANZIA A SEI SEZIONI IN LOCALITA' CASTELLO DI SERRAVALLE - VIALE G. VERDI COMUNE DI VALSAMOGGIA (BO)

PROGETTO ESECUTIVO

committente

COMUNE DI VALSAMOGGIA (Città Metropolitana di Bologna, BO), Piazza Garibaldi n° 1, 40053 - Valsamoggia (BO)

titolo della tavola

ELETTICI - PIANTE IMPIANTO DI ILLUMINAZIONE ED EMERGENZA

num. grafico	data emissione	redatto da	app. disegno	tip. out	fase operativa	file
4213	febbraio 2017	ET	1:100		esecutivo	4213E2.pdf

rev.	data	descrizione	redatto da
A			
B			
C			
D			
E			

il responsabile della progettazione architettonica

il responsabile della progettazione elettrica e impiantistica

N° tavola

orientamento

Arch. Enrico Tassinari

Ing. Davide Beschi

E2